

## Gegevens opvraging

Ordernummer:	O2025-1076876	Datum opzoeking:	13/11/2025
Referentienummer:	De Meanstraat 7-1	Zoekdata:	73102C0700/00F000
Perceel:	73102C0700/00F000		

## Risicozones overstromingen - kaart 2017

### Indicatieve kaartweergave



### Resultaat

- Controleer of het perceel (gedeeltelijk) ingekleurd is als risicozone voor overstromingen
- Informatief: het middelpunt van het perceel is niet gelegen in een risicozone voor overstromingen

### Legende

- Risicozone overstroming
- Nieuwe risicozone overstroming (kaart 2017)

### Welke informatie kan u terugvinden in dit uittreksel?

#### Risicozones overstromingen

Risicozones zoals bepaald in het Koninklijk besluit van 20 september 2017 tot wijziging van het koninklijk besluit van 28 februari 2007 tot afbakening van de risicozones bedoeld in artikel 68-7 van de wet van 25 juni 1992 op de landverzekeringsovereenkomst (met betrekking tot de verzekering tegen natuurrampen).

#### Bron vastgoedinfo

Deze opvraging bevat overheidsinformatie verkregen van de Vlaamse Milieumaatschappij en de Coördinatiecommissie Integraal Waterbeleid, Dokter De Moorstraat 24-26, 9300 Aalst en Informatie Vlaanderen, Havenlaan 88, 1000 Brussel wat betreft het Grootchalig Referentie Bestand Vlaanderen (GRB).

#### Meer info

[www.integraalwaterbeleid.be](http://www.integraalwaterbeleid.be)  
[www.waterinfo.be/watertoets](http://www.waterinfo.be/watertoets)

# OVERSTROMINGSRAPPORT 13-11-2025

## Identificatie perceel en gebouwen

Gemeente	Riemst				
Afdeling	6	Sectie	C	Perceelnummer	0700/00F000
Aantal gebouwen op dit perceel	1				
Waterbeheerder(s)	Provincie Limburg				



## Informatie voor het volledige perceel

Parameter	Score
Perceelscore of P-score	D
Gebouwscore of G-score	D
Ligging in Signaalgebied	neen
Ligging in afgebakende oeverzone of afgebakend overstromingsgebied	neen
Ligging in een risicozone voor overstromingen	neen

A: geen overstroming gemodelleerd B: kleine kans op overstromingen onder klimaatverandering C: kleine kans op overstromingen D: middelgrote kans op overstromingen

## Te gebruiken symbool voor informatieplicht:

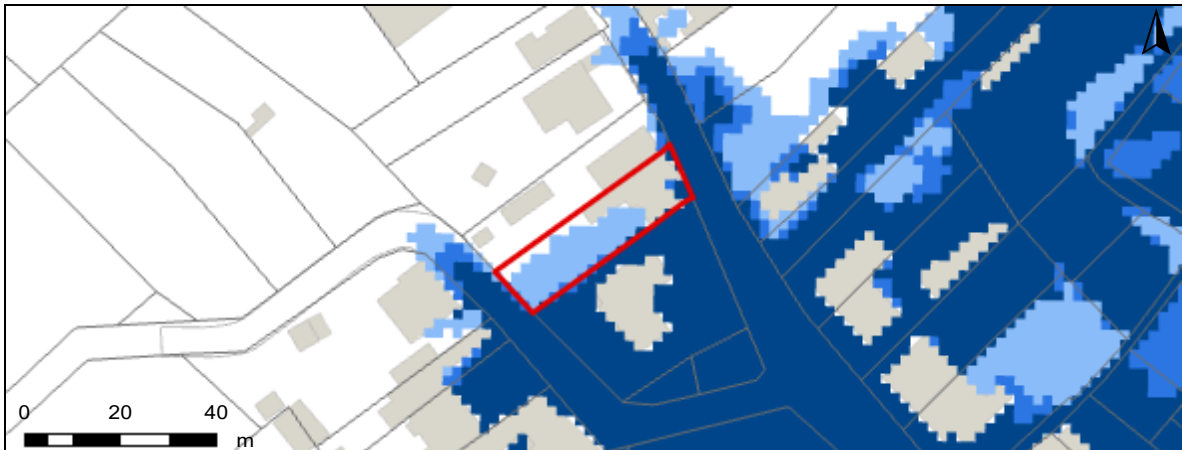


## Informatie voor de verschillende gebouwen op het perceel

Gebouw ID	Score
14889356	D

# DETAILKAARTEN

**Detailkaart Overstromingsgevoelige gebieden pluviaal (door hevige neerslag)**



**Detailkaart Overstromingsgevoelige gebieden fluviaal (uit waterlopen)**



**Detailkaart Overstromingsgevoelige gebieden vanuit de zee**



## Legende

- A - Geen overstroming gemodelleerd
- B - Kleine kans op overstromingen onder klimaatverandering
- C - Kleine kans op overstromingen
- D - Middelgrote kans op overstromingen

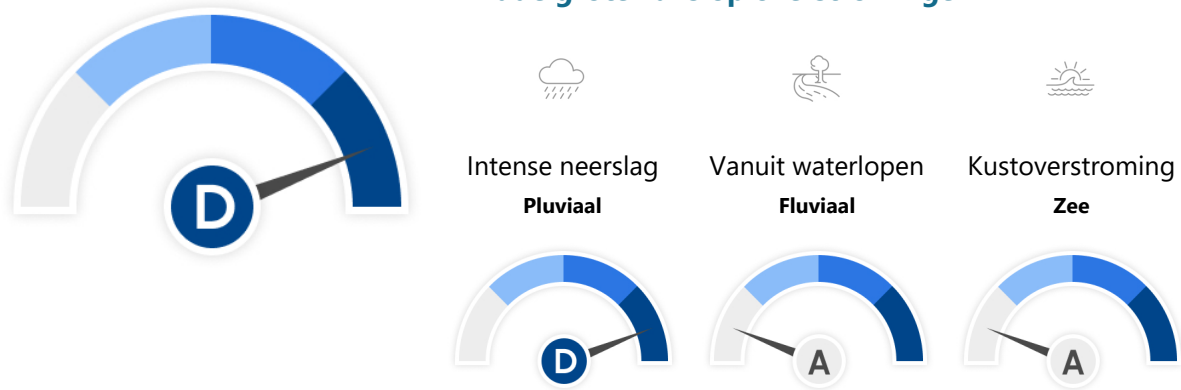
# PERCEELSCORE

Detail overstromingsgevoeligheid perceel te Riemst, afdeling 6, sectie C met perceelnummer 0700/00F000

Alle scores worden op basis van de overstromingskansen geanalyseerd en vervolgens wordt een score toegekend aan uw woning of perceel.

PERCEELSCORE: D

## Middelgrote kans op overstromingen



A: geen overstroming gemodelleerd B: kleine kans op overstromingen onder klimaatverandering C: kleine kans op overstromingen D: middelgrote kans op overstromingen



# SCORE GEBOUW 14889356

Detail overstroomingsgevoeligheid gebouw met ID 14889356

Alle scores worden op basis van de overstroomingskansen geanalyseerd en vervolgens wordt een score toegekend aan uw woning of perceel.

GEBOUWSCORE: D

## Middelgrote kans op overstromingen

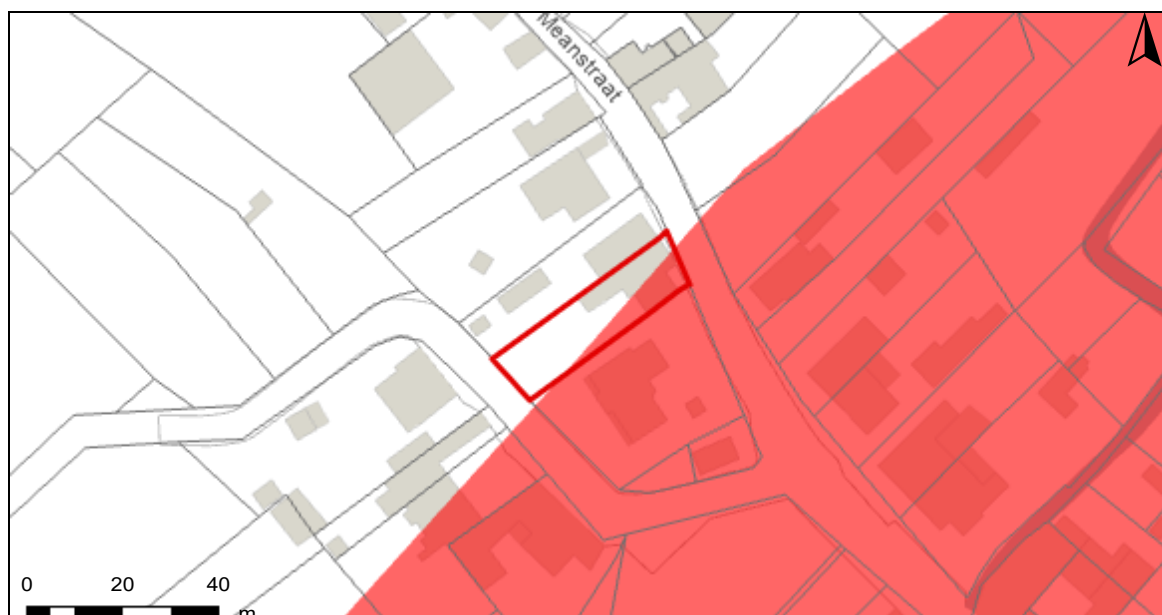


A: geen overstroming gemodelleerd B: kleine kans op overstromingen onder klimaatverandering C: kleine kans op overstromingen D: middelgrote kans op overstromingen



# Risicozones overstromingen m.b.t natuurrampenverzekering

Het perceel te Riemst, afdeling 6, sectie C met perceelnummer 0700/00F000 bevindt zich niet in een risicozone voor overstromingen.



## Risicozones overstroming

- nieuwe risicozones
- bevestigde risicozones
- geen risico meer

# INFORMATIEPLICHT

---

## Wetgeving informatieplicht

De informatieplicht is opgenomen in art. 1.3.3.3.2 van het waterwetboek ofwel de gecodificeerde decreten betreffende het integraal waterbeleid. De details voor de uitwerking van de informatieplicht zijn opgenomen in hoofdstuk III/1 van het uitvoeringsbesluit watertoets.

## Berekening P-score en G-score

Voor de berekening van de P-score wordt bekeken of er overlap is tussen het perceel en de drie overstromingskaarten.

Voor de berekening van de G-score wordt bekeken of er overlap is tussen één van de gebouwen op het perceel met een minimum oppervlakte van 25m<sup>2</sup> en de drie overstromingskaarten. Er wordt hiervoor een buffer van 1m genomen rond de gebouwen.

Aangezien enkel voor de G-score met een buffer wordt gewerkt, is hiervoor ook overlap mogelijk met de overstromingskaarten buiten het perceel. In dat geval wordt de P-score aangepast naar dezelfde waarde als de G-score.

## Overstromingsrobuust gebouwd?

Uw woning kan zich in overstromingsgevoelig gebied bevinden, maar mogelijks is hier reeds rekening mee gehouden bij het bouwen en heeft u dus overstromingsrobuust gebouwd. In dit geval bestaat de mogelijkheid om een deskundige aan te stellen om uw score te laten aanpassen.

## Signaalgebieden

Voor signaalgebieden geldt er wettelijk gezien geen informatieplicht, maar het is wel aangewezen om dit ook mee op te nemen bij de communicatie. Signaalgebieden zijn nog niet ontwikkelde gebieden met een harde bestemming zoals woongebied, die ook een belangrijke functie kunnen vervullen tijdens overstromingen. Het gaat om gebieden met een mogelijke tegenstrijdigheid tussen de huidige bestemmingsvoorschriften en de belangen van het watersysteem. Voor verschillende van deze gebieden werd beslist om een bouwvrije opgave te voorzien, omdat het risico tijdens overstromingen te groot is.

## Afgebakende oeverzones en afgebakende overstromingsgebieden

Afgebakende oeverzones en overstromingsgebieden zijn in de meeste gevallen afgebakend op niet bebouwbare percelen, maar niet altijd. Het gaat om gebieden waar een recht van voorkoop geldt en waar inrichtingswerken worden voorzien in het kader van het waterbeleid.

## Risicozones overstromingen met betrekking tot de natuurrampenverzekering

Risicozones zoals afgebakend volgens Koninklijk besluit van 20 september 2017 tot wijziging van het koninklijk besluit van 28 februari 2007 tot afbakening van de risicozones met betrekking tot de verzekering tegen natuurrampen in uitvoering van de wet op de landverzekeringsovereenkomst.

## Meer info

[www.integraalwaterbeleid.be](http://www.integraalwaterbeleid.be)

[waterinfo.vlaanderen.be/informatieplicht](http://waterinfo.vlaanderen.be/informatieplicht)

[woningpas.vlaanderen.be](http://woningpas.vlaanderen.be)