

# Riemst 2° afdeling Herderen

## Sectie B nr(s). 912a6, 912f6, 912g6

'Over den Steenweg'

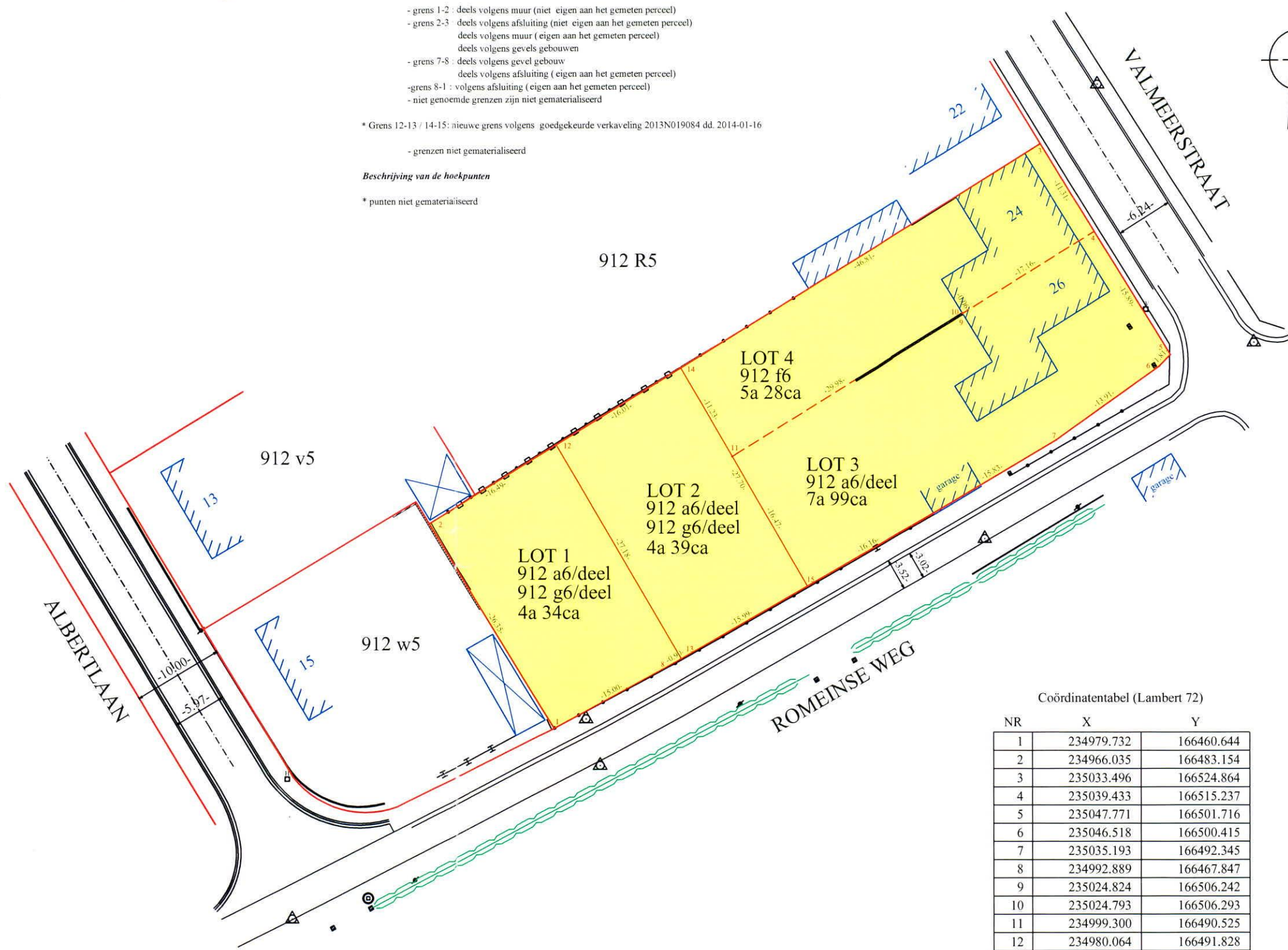
### VERDELINGSPLAN

Schaal 1/500

Gemeten en opgemaakt door  
ondergetekende ing.-landmeter-expert,  
beëdigd door de RB van eerste  
aanleg van Tongeren

Peter Gijsen  
Lan 040136

LEGENDE	
	muur
	gebouw
	beplanting
	wegas
	afsluiting metaal
	afsluiting betonplaten
	afsluiting gladde draad
	afsluiting prikkeldraad
	talud
	haag
	perceelsgrens
	piket
	BS bestaande steen
	RS bestaande steen
	polygoonpunt
	8.97' hoogtepunt
	HOOGTE dorpel gebouw
	verlichtingspaal
	verkeersbord
	bushalte
	vlaggemast
	monolietpaaltje
	Km kilometerpaal
	loofboom hoog
	loofboom laag
	fruitboom hoog
	fruitboom laag
	naaldboom hoog
	naaldboom laag
	struik
	kasseien
	betonstraatstenen
	betonverharding
	asfaltverharding
	dolomiet
	steenslag
	betontegels
	hydrant
	merkteken water
	merkteken gas
	merkteken elektriciteit
	kabelTV-kast
	elektriciteitskast
	straatkolk
	onderzoeksschouw



#### Bepaling en beschrijving der eigendomsgrenzen

\* Grenzen 1-2-3-4-5-6-7-8-1 / 4-9-10-11 / 14-15: volgens plan Peter Gijsen (GEOTEC) dd. 28/08/2013

- grens 1-2 : deels volgens muur (niet eigen aan het gemeten perceel)
- grens 2-3 : deels volgens afsluiting (niet eigen aan het gemeten perceel)  
deels volgens muur (eigen aan het gemeten perceel)  
deels volgens gevels gebouwen
- grens 7-8 : deels volgens gevel gebouw  
deels volgens afsluiting (eigen aan het gemeten perceel)
- grens 8-1 : volgens afsluiting (eigen aan het gemeten perceel)
- niet genoemde grenzen zijn niet gematerialiseerd

\* Grens 12-13 / 14-15: nieuwe grens volgens goedgekeurde verkaveling 2013N019084 dd. 2014-01-16

- grenzen niet gematerialiseerd

#### Beschrijving van de hoekpunten

\* punten niet gematerialiseerd



Coördinatentabel (Lambert 72)

NR	X	Y
1	234979.732	166460.644
2	234966.035	166483.154
3	235033.496	166524.864
4	235039.433	166515.237
5	235047.771	166501.716
6	235046.518	166500.415
7	235035.193	166492.345
8	234992.889	166467.847
9	235024.824	166506.242
10	235024.793	166506.293
11	234999.300	166490.525
12	234980.064	166491.828
13	234993.673	166468.297
14	234993.678	166500.246
15	235007.547	166476.265

Datum: 28/08/2013  
Dossiernummer: 130384  
Getekend: PV-JK  
Prekad: 73027-10085



Riemsterweg 117, B-3742 Bilzen  
T. 089/51.53.43 F. 089/51.53.44  
website: www.geotec.be  
e-mail: info@geotec.be

INFRA - TOPOGRAFIE - RUIMTE - EXPERTISE O.G.

"© De algemene Administratie van de Patrimoniumdocumentatie is enige eigenaar van de kadastrale gegevens 1.1.2014 die op dit document voorkomen"